

II Duatlon de Menores Ciudad de Alcantarilla

Dossier del deportista

22 marzo 2026

Prebenjamines
Benjamines
Alevines
Infantiles
Cadetes
Juveniles



Horarios



9:00h

**Juvenil Cadete
Masculino**

11:00 H

Alevín

9:01h

**Juvenil Cadete
Femenino**

11:45h

Benjamín

10:00h

Infantil Masculino

12:15h

Prebenjamín

10:01 h

Infantil Femenino



***Los horarios son orientativos, se irán dando salidas a medida que vayan terminando las carreras anteriores.**

Información de interés



01

**Entrega de dorsales
apertura 7:45h**

02

**Apertura de boxes para
control de material 8.00h**

03

Gran Bolsa del corredor

04

**Aparcamiento
Primeras carreras
(Junto a la petanca)**

**A partir de alevín
(Polígono Industrial)**

05

**Entrega de premios
estimada 12:30h**



Distancias y vueltas

Categoría	Carrera	Ciclismo	Carrera
Juvenil Cadete	2,5 KM 2 vueltas	7 KM 2 vueltas	1,2 KM 1 vuelta
Infantil	1,5 KM 1 vuelta	7 KM 2 vueltas	800M 1 vuelta
Alevín	1 KM 1 vuelta	3400M 1 vuelta	600M 1 vuelta
Benjamín	600M 1 vuelta	2 KM 2 vueltas	250M 1 vuelta
Prebenjamín	250M 1 vuelta	1 KM 1 vuelta	125M 1 vuelta



Las distancias nacen a raíz de las posibilidades que el terreno ofrece.

DIRECCIONES DE TRANSICIÓN

Final ciclismo
línea desmontaje

Línea de
montaje
Inicio ciclismo

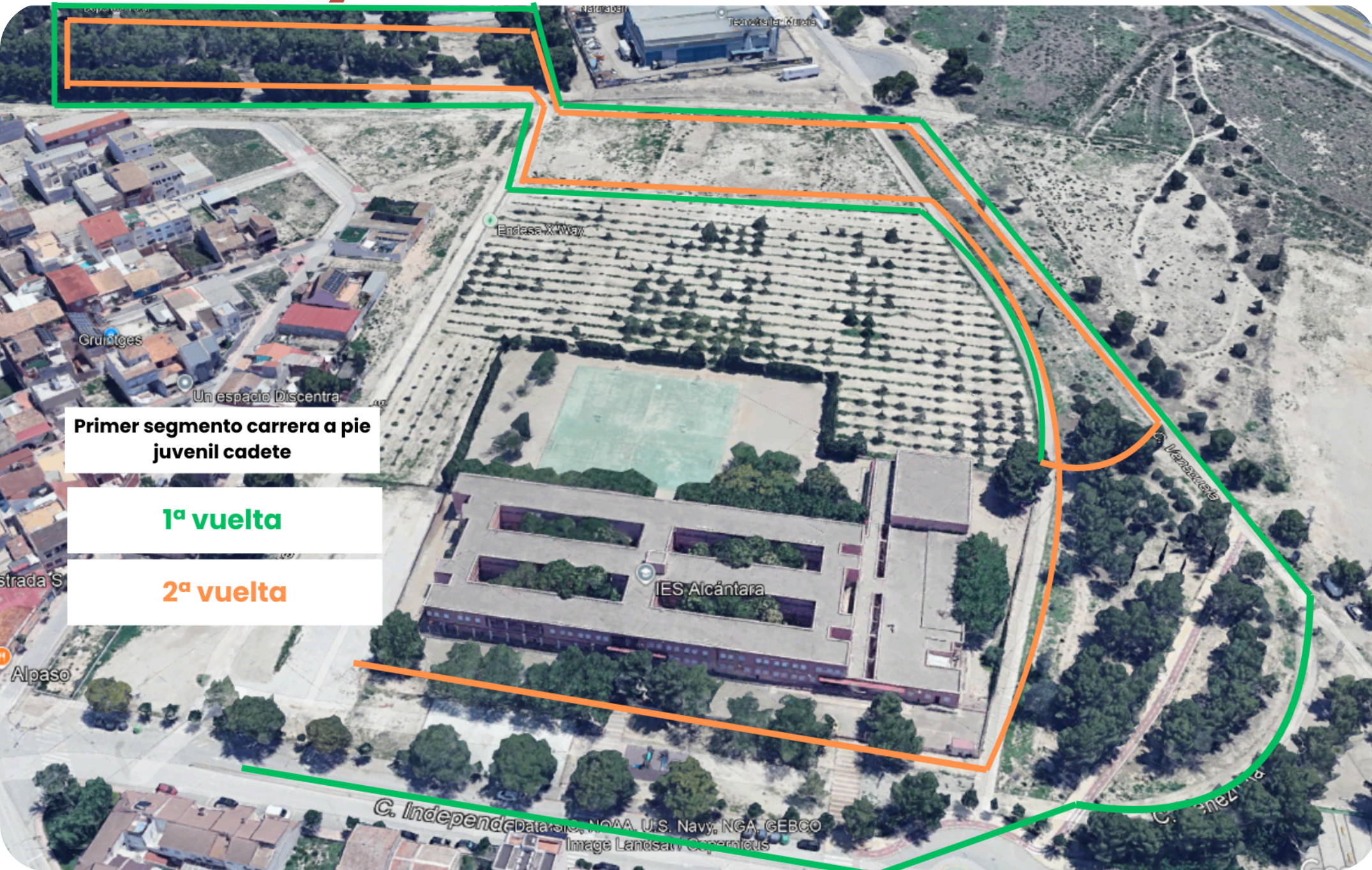
Entrada de bici

Salida a bici

Entrada de
1ª carrera

salida a
2ª carrera a pie

Circuitos Juvenil y cadete.



Primer segmento carrera a pie juvenil cadete

1ª vuelta

2ª vuelta

2 vueltas desiguales con doble paso por la pinada, el inicio de la segunda vuelta es donde se marca de naranja

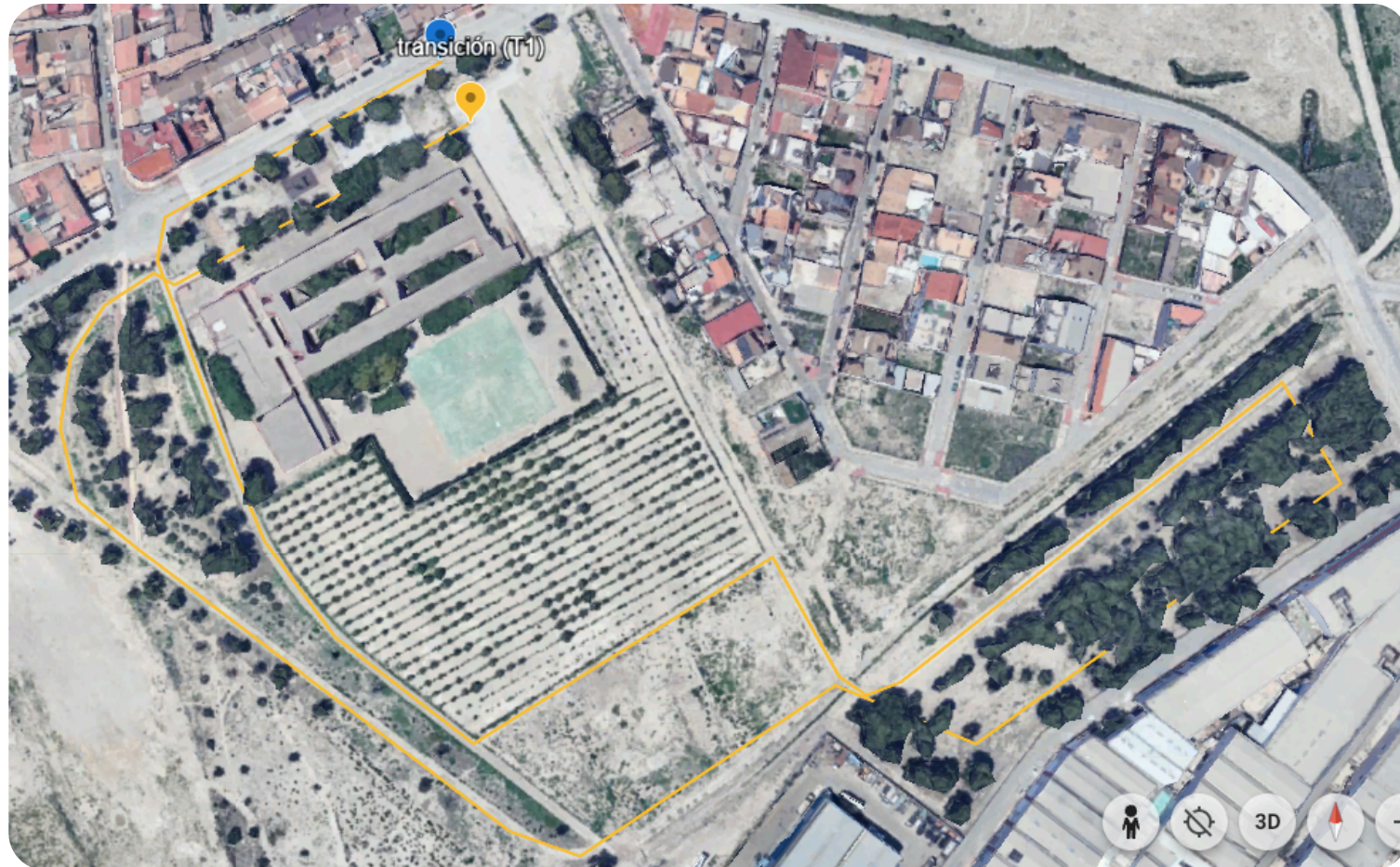
2 vueltas a un circuito de 3,5 km totalmente llano, técnico y revirado.



TERCER SEGMENTO CADETE JUVENIL

Circuitos Infantil.

1 vuelta a un circuito de 1400m al más puro estilo cross.



2 vueltas a un circuito de 3,5 km totalmente llano, técnico y revirado.



1 vuelta final de unos 800m.



Circuitos Alevín.



1 vuelta a un circuito de 1000m al más puro estilo cross.

1 vuelta a un circuito de 3,5 km totalmente llano, técnico y revirado.

1 vuelta final de unos 600m.



Circuitos Benjamín.



1 vuelta a un circuito de 600m al más puro estilo cross.

2 vueltas a un sencillo circuito de 1km.

1 vuelta final de unos 250m.



Circuitos Prebenjamín.



1 vuelta a un circuito de 250m.

1 vuelta a un sencillo circuito de 1km.

1 vuelta final de unos 125m.

