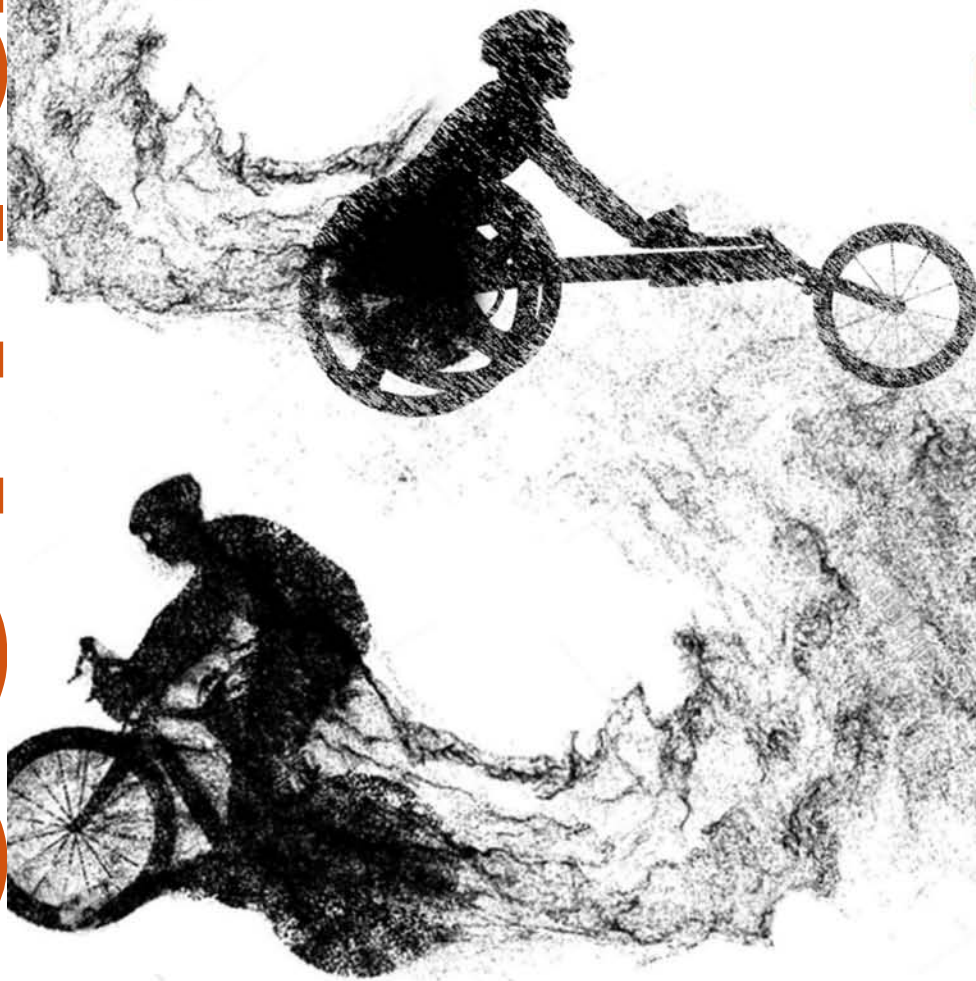


recorridos



POLICÍA LOCAL
CRUZ ROJA



DUATLÓN

Cto. Regional de duatlón
CIUDAD DE YECLA
domingo 18 de febrero

Categorías: _Absolutos 11:30h Distancia sprint
_Liga Regional Menores 9:30h

(CIRCUITO CROSS) RECORRIDO 1KM



CATEGORÍA
MENORES

1ª carrera

9'30h-9'31h

JUVENIL Y
CADETE

distancias:

1º Segmento Carrera a Pie
2Km (2 Vueltas)

2º Segmento Bicicleta
8 km. (2 vueltas)

3º Segmento Carrera a Pie
1 Km (1 Vueltas)

(CIRCUITO CROSS) RECORRIDO 0.75KM



CATEGORÍA
MENORES

2ª carrera 10'15h
INFANTIL

distancias:

1º Segmento Carrera a Pie
1.5Km (2 Vueltas)

2º Segmento Bicicleta
6 km. (2 vueltas)

3º Segmento Carrera a Pie
0.75 Km (1 Vueltas)





CATEGORÍA MENORES

3ª carrera 10'45h
ALEVINES

distancias:
1º Segmento Carrera a Pie
0.8Km (2 Vueltas)

2º Segmento Bicicleta
3 km. (1 vueltas)

3º Segmento Carrera a Pie
0.4 Km (1 Vueltas)

(CIRCUITO CROSS) RECORRIDO 0.200KM



CATEGORÍA
MENORES

4ª carrera 11'10h
BENJAMÍN

distancias:

1º Segmento Carrera a Pie
0.4Km (2 Vueltas)

2º Segmento Bicicleta
2 km. (1 vueltas)

3º Segmento Carrera a Pie
0.200 Km (1 Vueltas)





(CIRCUITO CROSS) RECORRIDO 0.125KM

SALIDA

META

AREA DE TRANSICIÓN



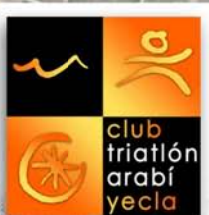
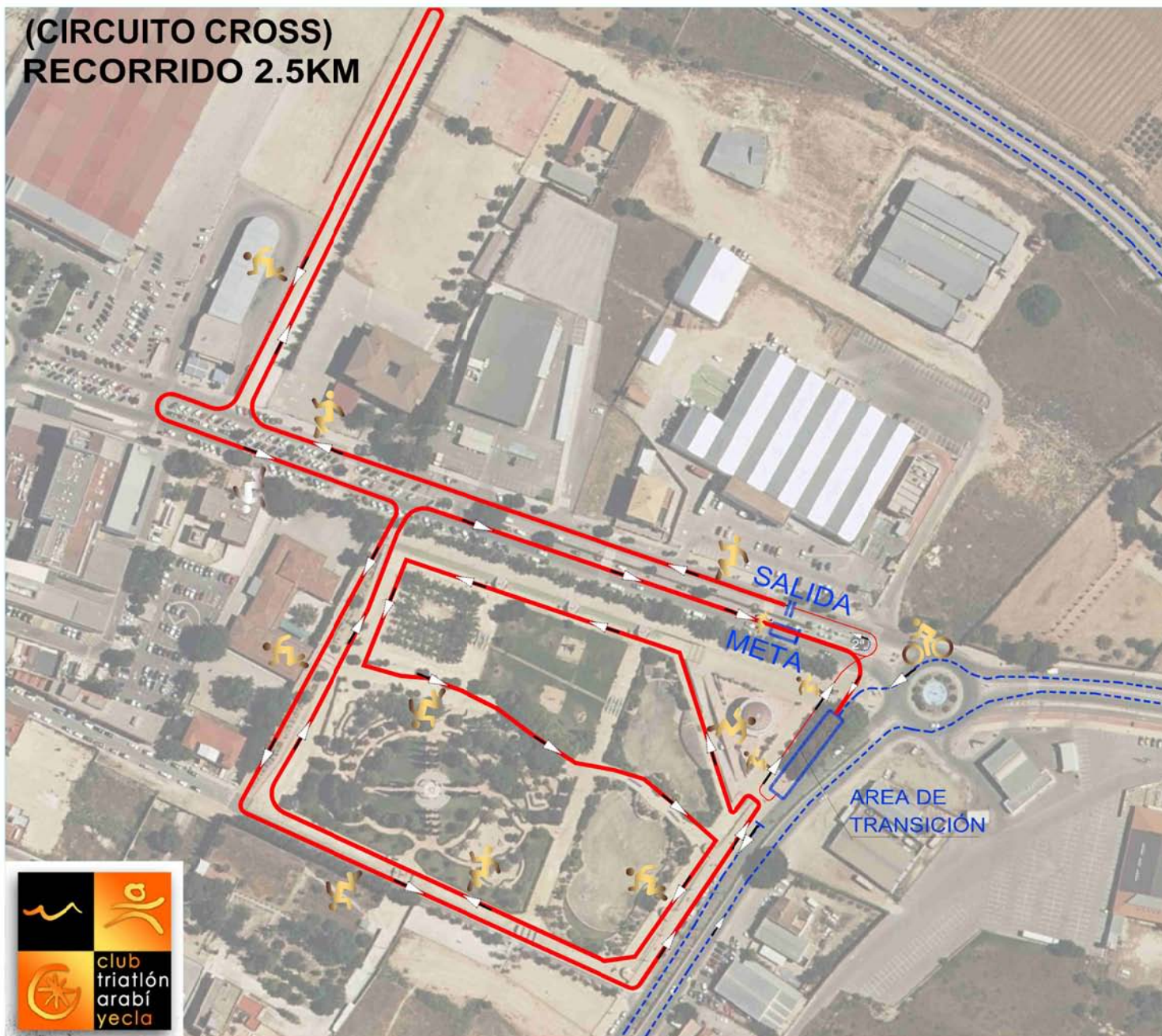
CATEGORÍA MENORES

5ª carrera 11'20h
PREBENJAMIN



- distancias:
- 1º Segmento Carrera a Pie
0.25Km (1 Vueltas)
 - 2º Segmento Bicicleta
1 km. (1 vueltas)
 - 3º Segmento Carrera a Pie
0.125 Km (1 Vueltas)

(CIRCUITO CROSS)
RECORRIDO 2.5KM



CATEGORÍA
ABSOLUTA
6ª carrera 11'30h



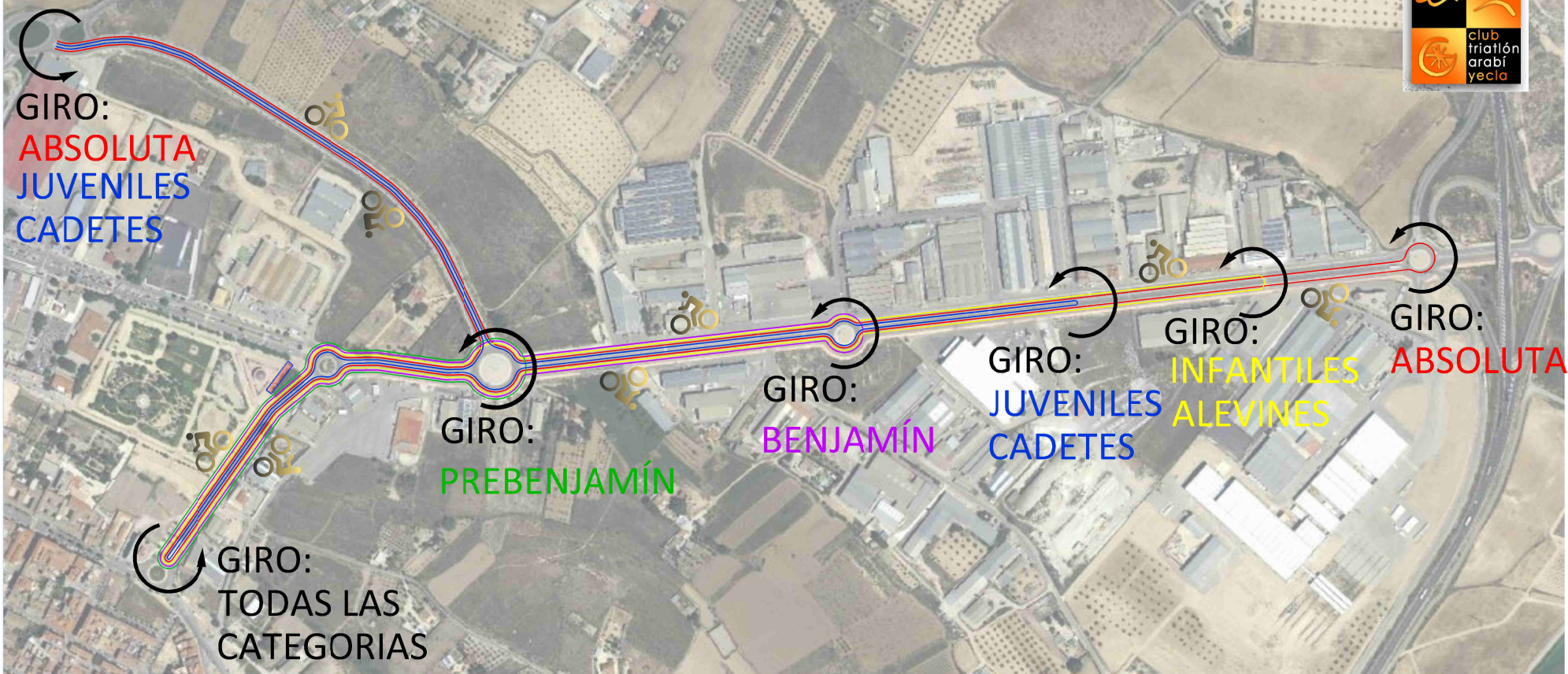
distancias:

1º Segmento Carrera a Pie
5Km (2 Vueltas)

2º Segmento Bicicleta
20 km. (4 vueltas)

3º Segmento Carrera a Pie
2.5 Km (1 Vueltas)

CIRCUITOS 3º SEGMENTO BICICLETA



ORDEN DE CARRERAS:

- 1ª Juvenil y Cadete
- 2ª Infantil
- 3ª Alevin
- 4ª Benjamín
- 5ª Prevenjamín
- 6ª Absoluta



HORARIO:

- 9'30h y 9'31h
- 10'15h
- 10'45h
- 11'10h
- 11'20h
- 11'30h



CIRCUITOS BICI:

- 8km (2 VUELTA)
- 6km (2 VUELTA)
- 3km (1 VUELTA)
- 2km (1 VUELTA)
- 1km (1 VUELTA)
- 20km (4 VUELTA)

